

Mycroft Project - Mise à jour #15

Auteur : Ryan Sipes

Traduction : Winael

2015-11-27

Mycroft Project - Mise à jour #15

Voici la traduction de la quinzième mise à jour pour le projet d'Intelligence Artificielle domestique Mycroft. Jono Bacon, l'ancien Community Manager de Canonical devient leur conseiller, le moteur d'IA Adpat va être rendu Opensource, et la carte de matrice des LED vient de sortir de l'imprimante PCB

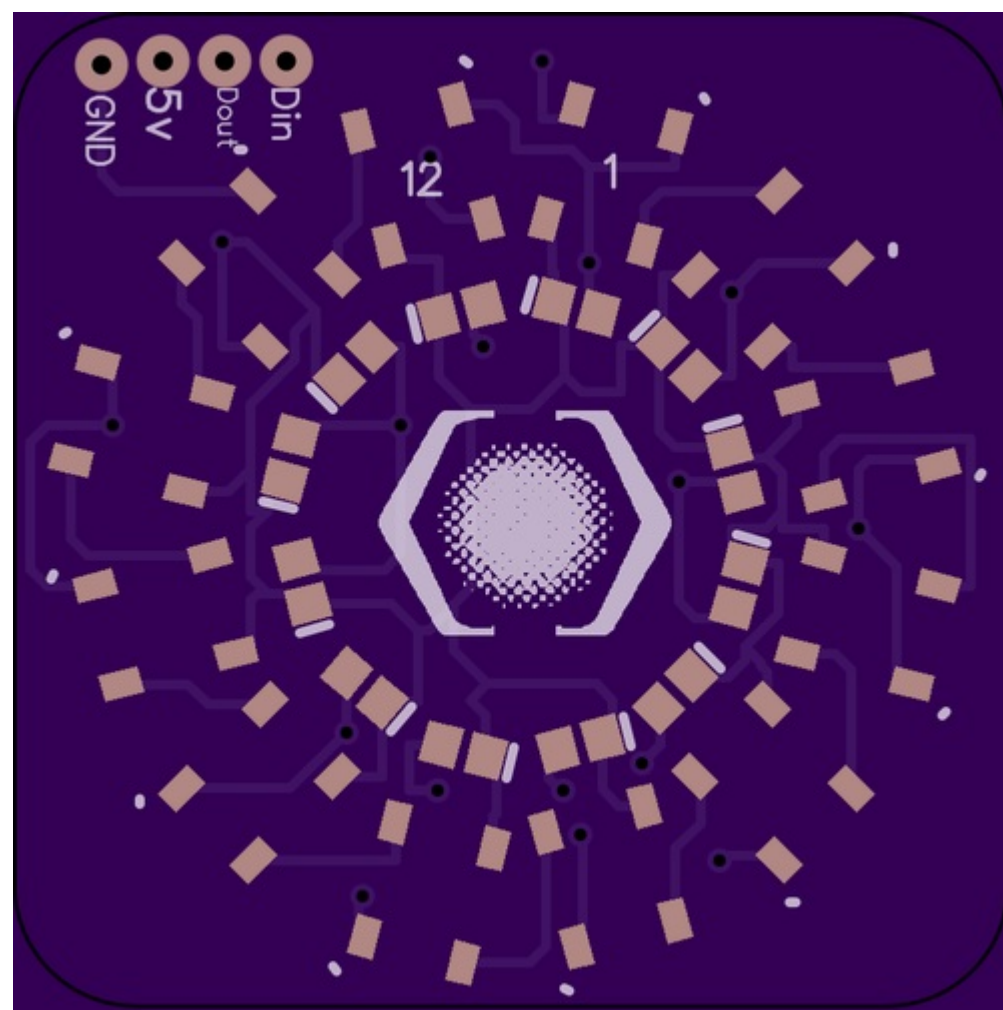
Bonne lecture !

Mise à jour hebdomadaire: Nouveau conseiller, ouverture d'Adapt, Matériel

Par Ryan Sipes

Le 07 décembre 2015

Traduction : Winael



C'est assez difficile à battre d'être en vedette dans Popular Science , mais cette semaine, nous avons réussi en quelque sorte à avoir des nouvelles encore plus grandes ! Un nouveau conseiller, l'ouverture des sources d'un projet, et la continuation de l'avancement du matériel Mycroft - tant de choses incroyables à raconter ! Donc, commençons !

Nous avons été heureux d'ajouter Jono Bacon en tant que conseiller de Mycroft AI. Jono est le responsable de la communauté chez GitHub, a servi en tant qu'ancien responsable de la communauté chez Canonical et XPrize, et est l'auteur de "L'Art de la Communauté", "Hacks pour Linux sur ordinateur de bureau" et «PHP et MySQL pour les Applications Web". Jono était l'un des premiers supporters du projet Mycroft, en faisant promotion en ligne de notre campagne Kickstarter et nous lui sommes très reconnaissants pour cela. Jono

est un leader de premier plan dans le monde de l'open source et nous sommes chanceux de l'avoir à bord. ([Cliquez ici pour en savoir plus](#))

L'équipe en charge des logiciels a décidé de libérer notre premier module open source. Le moteur Adapt est la partie de la pile Mycroft qui analyse l'intention des utilisateurs. Il comprend que "allumer la lumière dans le salon" signifie : l'action "allumer", l'emplacement "salon", l'objet "la lumière". Il sélectionne ensuite une compétence et prend des mesures. Le moteur Adapt est le fruit de l'ingénieur logiciel en chef Sean Fitzgerald, et a parcouru un long chemin pour accélérer le projet dans un sens incroyable. Nous prévoyons publier ce module avant le 15 janvier 2016.

L'équipe en charge du matériel a continué de travailler sur notre conception finale. Cette semaine, nous avons terminé la conception de la carte de démonstration des LED RVB utilisée pour les cernes de Mycroft et sa matrice d'affichage. Celles-ci sont sorties de l'imprimante PCB et seront prêtes à être intégrée au cours de la prochaine semaine ou la suivante. Cliquez [ici](#) et [ici](#) pour voir des photos. Nous allons en partager plus dans les prochaines semaines lors de la conception finale.

Merci à tous nos fans et aux bailleurs qui continuent à nous soutenir, nous vous aimons tellement ! Aussi, pour ceux d'entre vous qui n'ont pas encore acheté une unité Mycroft, **la date limite est le 31 Décembre, 2015** ! Donc, si vous, un membre de la famille ou un ami qui n'en ont pas encore commandé et qui en veut - faites-le maintenant ! [Vous pouvez précommander ici](#) !

Source : [Mycroft: Projet de mise à jour # 15 - Nouveau conseiller, ouverture d'Adapt, matériel](#) sur la page [Mycroft d'Indiegogo](#)